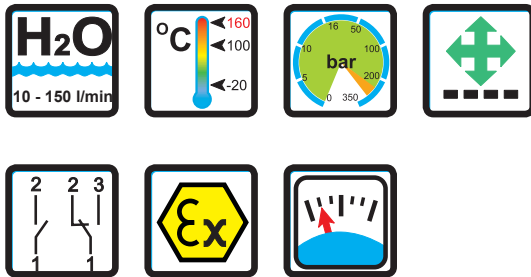


Strömungswächter Strömungsanzeiger

RVM/UA-1



Einsatzgebiete

Messprinzip

- Schwebekörper

Anwendungsgebiete

- Maschinenbau
- Medizintechnik
- Pharmazeutische Industrie
- Chemische Industrie
- Forschung & Entwicklung
- Kühlsysteme und Kühlkreisläufe

Charakteristika

- Beliebige Einbaulage
- Hohe Funktionssicherheit
- Hohe Schaltgenauigkeit
- Stufenlose Einstellung des Schaltpunktes
- EX-Ausführung nach ATEX erhältlich
- Hohe Druckfestigkeit
- Gewindeanschluss, Sondergewinde auf Anfrage

Montagehinweis

- Die Betriebsanleitung für RVM/UA ist unbedingt zu beachten!

Betriebsdaten

Betriebsdruck max.	250 bar (Messing) 300 bar (Edelstahl)
Druckverlust	0,02 - 0,4 bar
Temperatur max.	100 °C (optional 160 °C)
Messgenauigkeit	±10 % vom Endwert

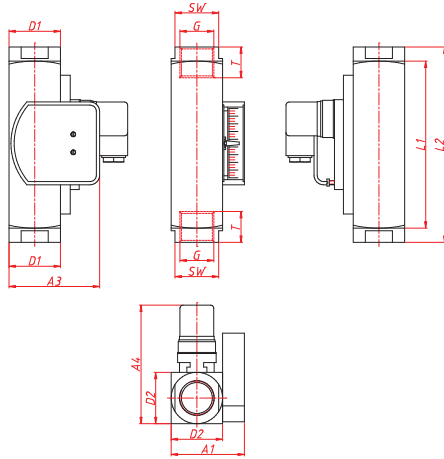
Messbereiche

Typ	Schaltbereich für H ₂ O bei 20 °C ⁽¹⁾		
	[l/min]	[gph]	[gpm]
RVM/UA-1/30	10 - 30	160,0 - 480,0	
RVM/UA-1/45	15 - 45	240,0 - 710,0	
RVM/UA-1/60	20 - 60	320,0 - 950,0	
RVM/UA-1/90	30 - 90		8,0 - 24,0
RVM/UA-1/150	60 - 150		16,0 - 40,0

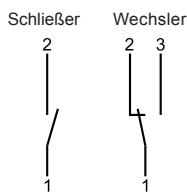
⁽¹⁾ Die angegebenen Werte sind Abschaltunkte, andere Schaltbereiche auf Anfrage.

Technische Daten

Technische Zeichnung



Schaltbild



Elektrische Daten

Wechsler 250V • 1,5A • 50VA ⁽²⁾

Schließer 250V • 3A • 100VA

ATEX II 2 G Ex mb II T6 & ATEX II 2 D Ex tD A21 IP67 T80 °C

ATEX II 2 G Ex mb II T5 & ATEX II 2 D Ex tD A21 IP67 T100 °C

Wechsler 250V • 1A • 30VA

Schließer 250V • 2A • 60VA

Wechsler M 12x1 (-20 °C - 85 °C) 250V • 1,5A • 50VA ⁽²⁾

Schliesser M 12x1 (-20 °C - 85 °C) 250V • 3A • 100VA

Wechsler SPS 250V • 1A • 60VA

Schutzart:

IP65: Gerätestecker DIN 43650 Form A

IP67: 1 m angegossenes Kabel (bei EEx-Ausführung 2 m)
 oder Gerätestecker M 12x1

Ausgangssignal

Der Kontakt öffnet / wechselt, wenn der Durchfluss den eingestellten Schwellenwert unterschreitet.

Spannungsversorgung

Nicht erforderlich (potentialfreie Reedkontakte)

Steckertypen

Andere Steckertypen oder Kabellängen auf Anfrage

⁽²⁾ Mindestlast 3 VA

Typenübersicht

Typ:	Einbaumaße [mm]												Gewicht ca. [g]	
	SW	L1	L2	D1	G	T	D2	DN	A1	A2	A3	A4		
RVM/UA-1/30	34		152		*3/4"	15		20						1430
RVM/UA-1/45	40	130	130	40	1"	17	40 / 40	25	57	-	70,5	ca. 93		1250
RVM/UA-1/60														
RVM/UA-1/90	40	130	130	40	1"	17	40 / 40	25	57	-	70,5	ca. 93		1250
RVM/UA-1/150														

* Mit Anschlussverschraubungen

Werkstoffe

Messing-Ausführung

medienberührende Teile:

Feder: 1.4571
 Dichtungen ⁽³⁾: NBR
 (optional FKM, EPDM) ⁽⁴⁾
 Magnete: Hartferrit
 Gewinding: Messing
 Schwebekörper: Messing
 Gehäuse: Messing vernickelt
 Verschraubungen (3/4"): Messing vernickelt

alle weiteren medienberührenden Teile: Messing

Edelstahl-Ausführung

medienberührende Teile:

Feder: 1.4571
 Dichtungen ⁽³⁾: FKM
 (optional NBR, EPDM) ⁽⁴⁾
 Magnete: Hartferrit
 Gewinding: 1.4571
 Schwebekörper: 1.4571
 Gehäuse: 1.4571
 Verschraubungen (3/4"): 1.4571

alle weiteren medienberührenden Teile: 1.4571

⁽³⁾ Nur bei Anschlussverschraubungen

⁽⁴⁾ Andere Dichtungsmaterialien auf Anfrage