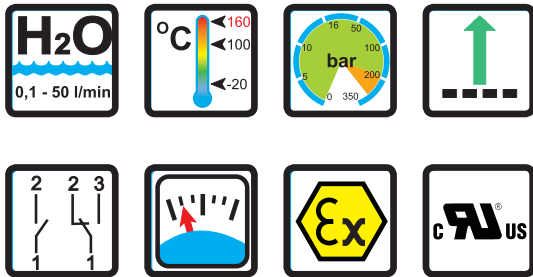


Strömungswächter Strömungsanzeiger

DWM/A



Einsatzgebiete

Messprinzip

- Schwebekörper

Anwendungsgebiete

- Kühlsysteme und Kühlkreisläufe
- Maschinenbau
- Medizintechnik
- Pharmazeutische Industrie
- Chemische Industrie
- Forschung & Entwicklung

Charakteristika

- Hohe Funktionssicherheit
- Hohe Schaltgenauigkeit
- Großer Schaltbereich
- Stufenlose Einstellung des Schaltpunktes durch den Anwender
- EX-Ausführung nach ATEX erhältlich
- Hohe Druckfestigkeit
- Gewindeanschluss, Sondergewinde auf Anfrage

Montagehinweis

- Die Betriebsanleitung für DWM/A ist unbedingt zu beachten!

Betriebsdaten

Betriebsdruck max.	200 bar (Messing) 300 bar (Edelstahl)
Druckverlust	0,02 - 0,2 bar
Temperatur max.	100 °C (optional 160 °C)
Messgenauigkeit	±5 % vom Endwert

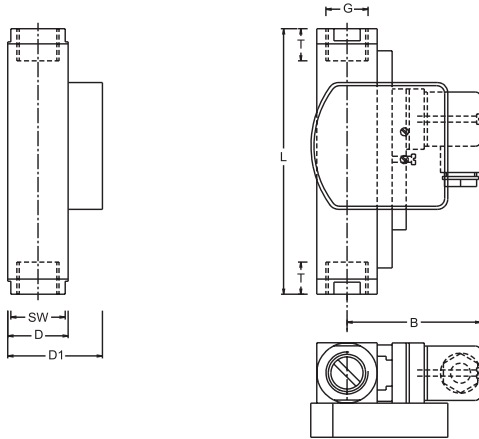
Messbereiche

Typ	Schaltbereich für H ₂ O bei 20 °C ⁽¹⁾		
	[l/min]	[gph]	[gpm]
DWM/A-1,5	0,1 - 1,5	1,5 - 23,8	
DWM/A-3	0,2 - 3	3,0 - 47,5	
DWM/A-8	0,3 - 8	5,0 - 127,0	
DWM/A-12	1 - 12	16,0 - 190,0	
DWM/A-18	2 - 18	32,0 - 285,0	
DWM/A-35	3 - 35	50,0 - 555,0	
DWM/A-50	4 - 50	65,0 - 790,0	

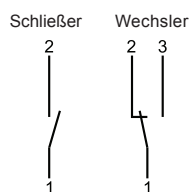
⁽¹⁾ Die angegebenen Werte sind Abschaltunkte, andere Schaltbereiche auf Anfrage.

Technische Daten

Technische Zeichnung



Schaltbild



Typenübersicht

Typ:	Einbaumaße [mm]								Gewicht ca. [g]
	SW	D	D1	B	G	DN	T	L	
DWM/A-1,5					1/4"	8	14		
DWM/A-3	27	30	47	71	3/8"	10	19	131	850
DWM/A-8					1/2"	15	19		
DWM/A-12									
DWM/A-18	27	30	47	71	1/2"	15	19	146	800
DWM/A-35	32	35			3/4"	20	17	174	1010
DWM/A-50	34	76	57	76	3/4"	20	18	152	1500
	40				1"	25	19	156	1500

Elektrische Daten

Wechsler 250V • 1,5A • 50VA ⁽²⁾

Schließer 250V • 3A • 100VA

ATEX II 2 G Ex mb II T6 & ATEX II 2 D Ex tD A21 IP67 T80 °C

ATEX II 2 G Ex mb II T5 & ATEX II 2 D Ex tD A21 IP67 T100 °C

Wechsler 250V • 1A • 30VA

Schließer 250V • 2A • 60VA

Wechsler M 12x1 (-20 °C - 85 °C) 250V • 1,5A • 50VA ⁽²⁾

Schliesser M 12x1 (-20 °C - 85 °C) 250V • 3A • 100VA

Wechsler SPS 250V • 1A • 60VA

Schutzart:

IP65: Gerätestecker DIN 43650 Form A

IP67: 1 m angegossenes Kabel (bei EEx-Ausführung 2 m)
 oder Gerätestecker M 12x1

Ausgangssignal

Der Kontakt öffnet / wechselt, wenn der Durchfluss den eingestellten Schaltpunkt unterschreitet.

Spannungsversorgung

Nicht erforderlich (potentialfreie Reedkontakte)

Steckertypen

Andere Steckertypen oder Kabellängen auf Anfrage

⁽²⁾ Mindestlast 3 VA

Werkstoffe

Messing-Ausführung

medienberührende Teile:

Schwebekörper: Messing vernickelt
 Dichtungen: NBR
 (optional FKM, EPDM) ⁽³⁾

Gewindinge:
 (nur DWM/A-35, -50 (1"))

Zentrierscheibe: Messing vernickelt

(DWM/A-35, DWM/A-50)

Verschraubung: Messing vernickelt

(nicht für DWM/A-35, -50 (1"))

Anzeigeelement:

Makrolon / Messing vernickelt

Alle weiteren medienberührenden Teile: Messing vernickelt

Edelstahl-Ausführung

medienberührende Teile:

Schwebekörper: 1.4571

Dichtungen: FKM

(optional NBR, EPDM) ⁽³⁾

Gewindinge: 1.4571

(nur DWM/A-35, -50 (1"))

Zentrierscheibe: 1.4571

(DWM/A-35, DWM/A-50)

Verschraubung: 1.4571

(nicht für DWM/A-35, -50 (1"))

Anzeigeelement:

Makrolon / Messing vernickelt

Alle weiteren medienberührenden Teile: 1.4571

⁽³⁾ Andere Dichtungsmaterialien auf Anfrage